

En Igualada a 5 Mayo de 2017

BOLETÍN TÉCNICO

LLANTAS FORMRACE PARA VEHÍCULOS CM

Este boletín técnico está referido a las llantas de competición BRAID modelo Formrace y a su aplicación en vehículos CM **en el eje posterior**.

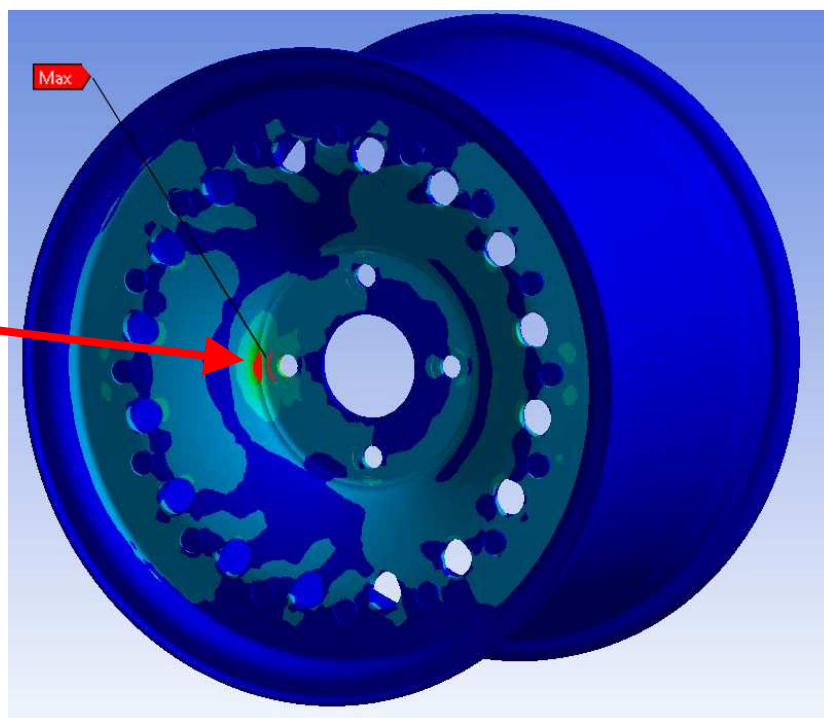
CONTROL E INSPECCIÓN PERIÓDICOS

Las llantas de un coche de competición están sometidas a esfuerzos prolongados y de alta intensidad muy variables que provocan un desgaste, una fatiga y a menudo desperfectos y deformaciones que quizá hayan afectado a su estructura.

Al igual que otros componentes del coche (neumáticos, frenos de disco, palieres...) las llantas son un consumible y por lo tanto **deben ser revisadas antes de cada carrera** y especialmente al finalizar la temporada, para ser reemplazadas en caso necesario.

Los puntos a inspeccionar con más detalle, en el caso concreto de las llanta FORMRACE, son los que concentran más esfuerzos durante su utilización. En concreto se encuentran en la zona del radio de empalme, entre el plano de apoyo y la cazoleta, y también en la zona perimetral donde apoyan las tuercas de sujeción al buje:

Las zonas en color rojo muestran los puntos de inspección donde se concentran más los esfuerzos. Comprobar los 4 taladros de amarre.



Cualquier inicio de grieta o deformación evidente requieren el reemplazo **INMEDIATO** de la llanta.

CORRECTA UTILIZACIÓN Y APLICACIÓN

Las llantas Formrace, son piezas muy sofisticadas y dimensionadas para llegar a un peso muy reducido, por lo cual es necesaria una correcta utilización de la misma, según los siguientes puntos.

CONTROL DEL PAR DE APRIETE TUERCAS PLANAS.

La pérdida de par de apriete de las tuercas influye directamente en la aparición de una concentración de esfuerzos que pueden dañar de forma irreversible la parte central del anclaje.

NO ANCLAR / FIJAR EL COCHE POR LAS LLANTAS

No utilizar las llantas como anclaje para fijar los coches al remolque de transporte o para levantarlo, en caso necesario, con una grúa. Las llantas pueden sufrir daños graves.

UTILIZACIÓN LLANTAS FORMRACE EVOLUCIONADAS

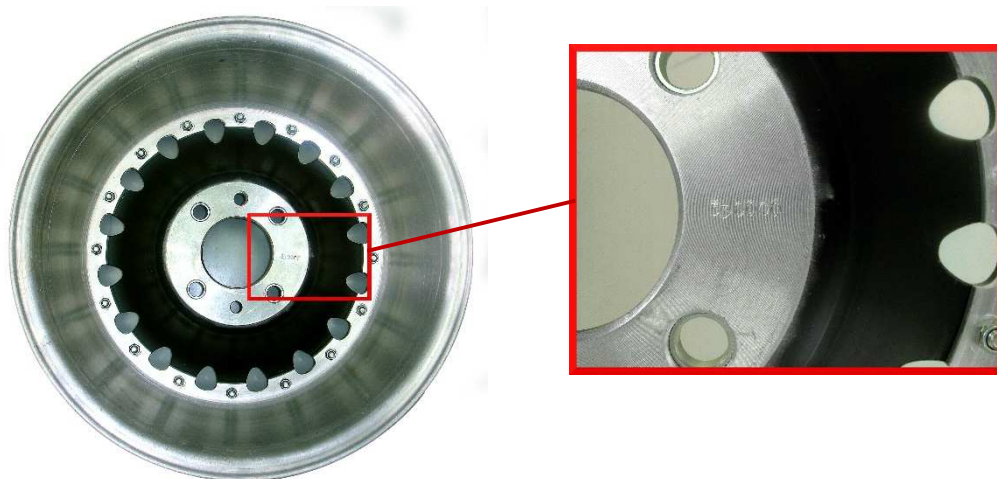
Las llantas Formrace, al igual que los vehículos CM, han seguido una constante evolución desde su comercialización, hace más de 12 años.

Es por este motivo que en el eje posterior de los vehículos CM actuales, sólo deben ser utilizadas las llantas acordes a sus prestaciones, y por lo tanto con las últimas mejoras incorporadas.

Cómo determinar si las llantas pueden ser utilizadas?

1- A través del número de identificación de la unidad.

Son llantas válidas para su utilización las que tienen un número **superior a 350.000** (ver esquema siguiente para localizar el número de cada llanta).



El número de identificación de cada llanta está troquelado en el plano de apoyo de la llanta tal y como muestran las fotos superiores.

2- Visualmente, identificando las diferentes evoluciones



Formrace V1 – NO UTILIZABLE
(16 ventanas grandes)



Formrace V2 – NO UTILIZABLE
(8 ventanas pequeñas, sin casquillos agujeros amarre)



Formrace V3 – NO UTILIZABLE
(8 ventanas pequeñas, con casquillos)



Versión 4 – VALIDA
(8 ventanas pequeñas, con casquillos y chapa de 10mm)

3- Consultando directamente con BRAID

En caso de duda pueden ponerse en contacto con BRAID para que nuestro departamento técnico pueda asesorarle referente a la correcta utilización de sus llantas.